

(耐震)膜片绝压表 JBH (N)

应用

产品测量时不受大气压力波动的影响,适用于测量气体、液体等介质的绝对压力值,用于监测真空泵、控制真空包装机,测定液体蒸汽的压力及冷凝压力等。广泛用于广泛应用于石油、化工、冶金、核电、机械等行业。



技术参数

公称直径: $\Phi 100\text{mm}$ 、 $\Phi 160\text{mm}$

精度等级: 1.6级、2.5级、4.0级

测量范围: $0\sim 4\text{kPa}$ …… 0.25MPa (abs)

过压范围: 量程 $\times 10$, 最大 1.6MPa

环境温度: -40°C ~ 70°C

介质温度: -40°C ~ 100°C

当测量系统的温度偏离 $20\pm 5^{\circ}\text{C}$ 时,仪表的示值误差变化不大于 $0.04\%/^{\circ}\text{C}$

过程连接: $M20\times 1.5$ 、 $1/2"$ NPT、 $G1/2"$

(可根据用户要求定制法兰或螺纹)

接液材质: 316SS

表壳材质: 304SS (316SS可选)

机芯材质: 304SS

感压元件: 膜片+波纹管

指针: 铝合金, 黑色, 可调零

表盘: 铝合金, 白底黑字

仪表玻璃: 安全玻璃

防护等级: IP54、IP65、IP66

选项

仪表充液: 甘油、硅油、氟油等

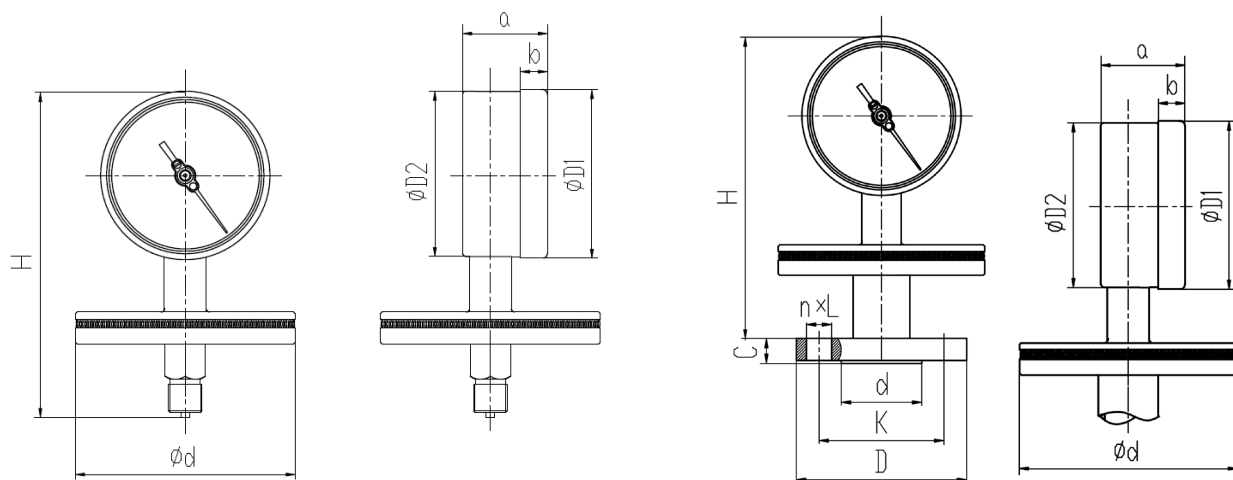
双量程表盘 (或客户要求的非标表盘)

电接点: 电路通断及远传输出

背面标准防爆泄压孔

指针式上下限定位装置 ($\Phi 100$)

外形尺寸



法兰连接尺寸根据用户要求的标准规格确定：C-法兰厚度，d-密封面直径，D-法兰外径，K-螺栓孔中心圆直径，n-螺栓孔数量，L-螺栓孔直径

公称直径	尺寸						
	压力kpa (绝压)	D1	D2	d	H	a	b
Φ100	<40	101	99	130	210	49.5	16
	≥40	101	99	75	210	49.5	16
Φ160	<40	161	159	130	260	49.5	17
	≥40	161	159	75	260	49.5	17

如何选型

JBHN-100.A0.531.K200.M20. (其他选项)

JBH	膜片式绝压表
N 充油	N: 耐震型 无: 普通型
100 公称直径	100: Φ100mm 160: Φ160mm
A0 安装方式	A0: 径向无边
531 壳体类型	521: 不锈钢安装式IP54 531: 不锈钢焊接式IP65
K200 量程范围	详见附表1 量程代码表
M20 连接方式	详见附表2 螺纹代码表
其他选项	详见附表3 其他选项表