

## 螺纹隔膜压力表 PYTH(N) □-□.F0

### 技术参数

仪表公称直径: Φ63、Φ98、Φ100、Φ150

接体类型: Φ97、Φ77、Φ61.5

过程连接: M20×1.5、G1/2" (可根据用户定制)

测量范围: Φ97 -0.1~0~0.06……6Mpa  
 Φ77 -0.1~0~0.1……25Mpa (推荐)  
 Φ61.5 -0.1~0~0.1……4Mpa

过压能力: 满量程×130%

精度等级: 1.0级、1.6级、2.5级

环境温度: -40℃~80℃

介质温度: -40℃~100℃

参照灌封液温度, 与环境温度有偏差时应加散热装置

接体材质: 304SS、304L、316SS、316L、904L、  
 HC276、Ti

可提供表面喷涂或内衬PTFE (特殊材质可根据客户要求定制)

膜片材质: 316L、HC276、Ta、Monel、Ni、316L镀金、904L、Ti、Inconel625、S32205  
 膜片可提供喷涂PTFE或其它。

### 选项

隔膜体充液: 根据现场情况, 选择硅油 (-40~200℃)、  
 高温硅油 (-10~350℃)、氟油 (-80~165℃)。

散热器: 当介质偏离-40℃~100℃时, 需加装散热装置, 具体参见散热器选型。

过压保护器: 可防止高过压导致仪表损坏

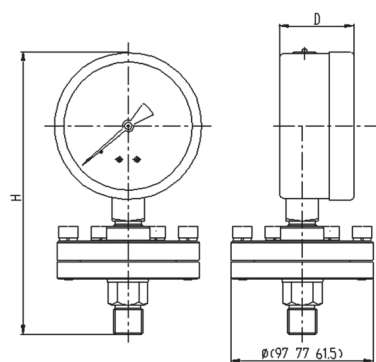
毛细管: 最长可达15m。

(加装毛细管会导致测量精度降低)



阻尼器: 适用于介质脉动场所

### 外形图



| 接体类型   | 尺寸(mm) | Φ63 | Φ98 | Φ100 | Φ150 |
|--------|--------|-----|-----|------|------|
| 97接体   | H      | 156 | 190 | 193  | 248  |
|        | D      | 31  | 32  | 51   | 51   |
| 77接体   | H      | 156 | 190 | 193  | 248  |
|        | D      | 31  | 32  | 51   | 51   |
| 61.5接体 | H      | 140 | 170 | -    | -    |
|        | D      | 31  | 32  | -    | -    |

注: 具体参数和尺寸参考隔膜化学密封F0