

散热器系列

应用

主要用于冷却被测高温气体液体等压力介质，能有效降低压力介质的温度，并可减小压力介质的压力脉动对压力表的冲击，使压力表能长期准确的测量高温介质，常用于不饱和蒸汽等高温介质的量测。

外形尺寸

冷凝管：LSG-1

散热率：65%

$$W_{\text{仪表}} = W_{\text{环境}} + (W_{\text{介质}} - W_{\text{环境}}) (1 - \text{散热率})$$

承压：20MPa

材料：304SS、316SS

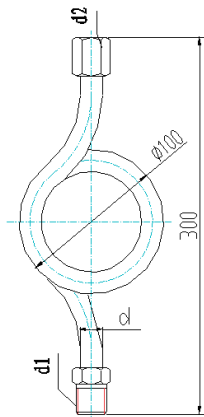
管径：Φ10、Φ14、Φ18

接口：M20×1.5 M~M20×1.5 F

1/2"NPT M~1/2"NPT F

G1/2" M~G1/2" F

可根据客户要求定制



散热塔: R1、R1L

散热率: 60%~85%

承压: 40MPa

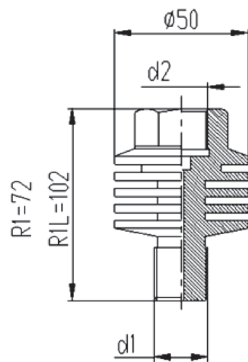
材料: 304SS、316SS(可根据客户要求定制)

接口: M20×1.5 M~M20×1.5 F

1/2"NPT M~1/2"NPT F

G1/2" M~G1/2" F

可根据客户要求定制



毛细散热器: R2

散热率: 70%

承压: 40MPa

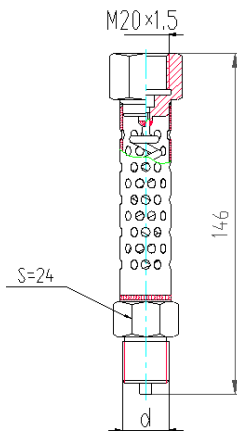
材料: 316SS(可根据客户要求定制)

接口: M20×1.5 M~M20×1.5 F

1/2"NPT M~1/2"NPT F

G1/2" M~G1/2" F

可根据客户要求定制



散热器: R3、R3L

散热率: 60%

承压: 60MPa

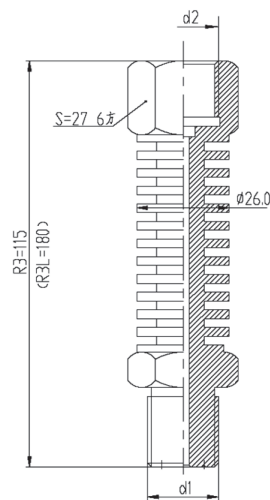
材料: 304SS、316SS (可根据用户要求定制)

接口: M20×1.5M ~M20×1.5F

NPT1/2"M~NPT1/2"F

G1/2"M~G1/2"F

可根据用户要求定制



毛细管长尾

承压: 40MPa

材料: 304SS、316SS

接口: M20×1.5 M~M20×1.5 F

1/2"NPT M~1/2"NPT F

G1/2" M~G1/2" F

可根据客户要求定制

