

## 双针双管差压表 YCS

### 应用

产品适用于对铜合金及焊锡没有腐蚀性的介质，可对两个相同或不同压力进行测量并可对两个测量压力及压力差值分别指示。仪表由两套各自独立的测量系统和指示装置组成。可用于监测和控制泵、过滤器等；也可用于密封罐体内的液位测量。广泛应用于石油、化工、冶金、电力、食品、医药、环保、机械等行业。

产品执行标准：GB/T 1226-2017

### 技术参数

公称直径：Φ100mm

精度等级：1.6级

测量范围：0~0.1……10MPa

过压能力：满量程×130%

环境温度：-40℃~70℃

介质温度：-40℃~100℃

当使用环境温度偏离20℃±5℃时，仪表的示值误差不大于0.04%/℃

过程连接：M20×1.5（可根据用户要求定制）

感压元件：C型管

接液材质：铜合金

表壳材质：304SS（316L可选）

仪表指针：铝合金，黑色

仪表表盘：铝合金，白底黑字

仪表玻璃：平板玻璃（安全玻璃可选）

防护等级：IP54



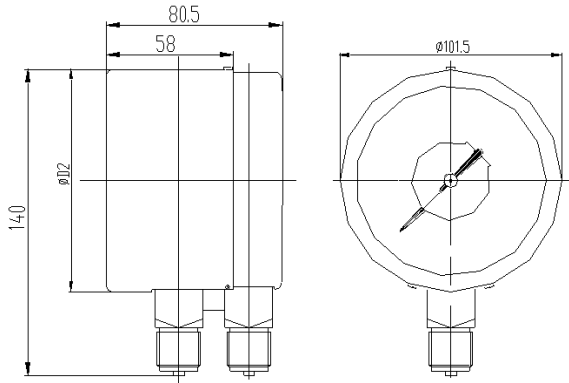
### 选项

隔膜化学密封

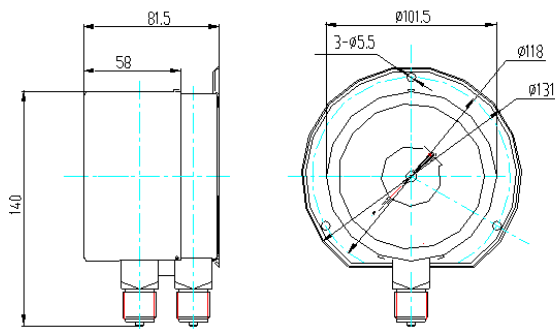
散热器（可以适应更高的介质温度）

## 外形尺寸

Φ100径向



Φ100径向后带边



## 如何选型

YCS-100.AO.500.M120.M20.(其他选项)

YCS	双针双压压力表
100 公称直径	100: Φ100mm
AO 安装方式	AO: 径向无边 AH: 径向后边
500 壳体类型	500: 不锈钢外壳螺钉上紧式
M120 量程范围	详见附表1 量程代码表
M20 连接方式	详见附表2 螺纹代码表
其他选项	详见附表3 其他选项表