

## 全不锈钢（耐震）双针双管差压表 YCSH（N）



### 应用

产品适用于对两个相同或不同压力，进行测量并可对两个测量压力及压力差值分别指示。仪表由两套各自独立的测量系统和指示装置组成。可用于监测和控制泵、过滤器等；也可用于密封罐体内的液位测量。广泛应用于石油、化工、冶金、电力、食品、医药、环保、机械等行业。

产品执行标准：GB/T 1226-2017

### 技术参数

公称直径：Φ100mm

精度等级：1.6级

测量范围：0 ~ 16 kPa …… 10MPa

过压能力：满量程×130%

环境温度：-40℃ ~70℃

介质温度：-40℃ ~100℃

当使用环境温度偏离20℃ ±5℃时，仪表的示值误差不大于0.04%/℃

过程连接：M20×1.5（可根据用户要求定制）

感压元件：C型管

接液材质：316L（蒙乃尔可选）

表壳材质：304SS（316L可选）

仪表指针：铝合金，黑色

仪表表盘：铝合金，白底黑字

仪表玻璃：平板玻璃（安全玻璃可选）

防护等级：IP54、IP65、IP66

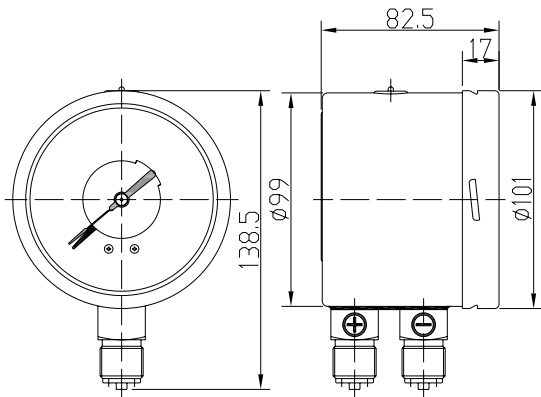
### 选项

隔膜化学密封

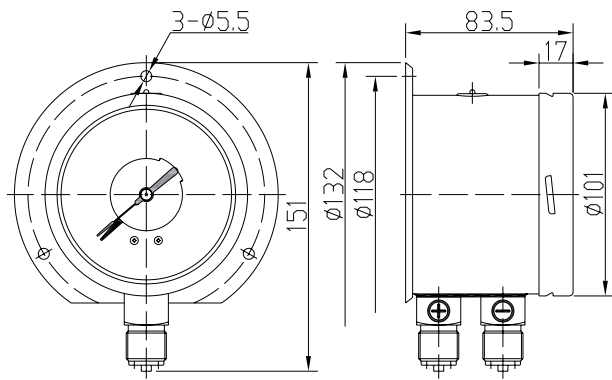
仪表充液（甘油、硅油、氟油等）

## 外形尺寸

径向



径向后边



## 如何选型

YCSHN-100.AO.500.M120.M20.(其他选项)

YCSH	全不锈钢双针双压压力表
N 充油	N: 耐震型 无: 普通型
100 公称直径	100: $\Phi 100\text{mm}$
AO 安装方式	AO: 径向无边 AH: 径向后边
500 壳体类型	500: 不锈钢外壳螺钉上紧式 IP54 531: 不锈钢外壳内卡式 IP65、IP66
M120 量程范围	详见附表1 量程代码表
M20 连接方式	详见附表2 螺纹代码表
其他选项	详见附表3 其他选项表