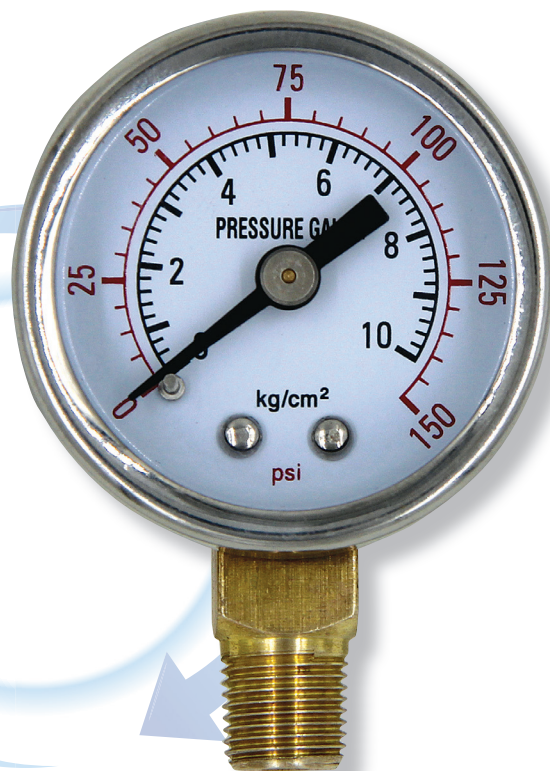


一般压力表 Y40、Y50



应用

产品适用于测量不结晶、不凝固对铜合金及锡焊料不起腐蚀作用的液体、蒸汽和气体等介质的压力。广泛应用于化工、环保、机械等行业。

产品执行标准：GB/T 1226-2017

技术参数

公称直径：Φ40mm、Φ50mm

精度等级：2.5级、4.0级

测量范围：-0.1~0~0.1……40MPa
或其它等效压力真空范围

过压能力：满量程×130%

环境温度：-40℃ ~70℃

当使用环境温度偏离20℃ ±5℃时，仪表的示值误差不大于0.04%/℃

过程连接：Φ40 M10×1、1/8" NPT
Φ50 M14×1.5、1/4" NPT

感压元件：<10MPa C型管
≥10MPa 螺旋管

接液材质：铜合金

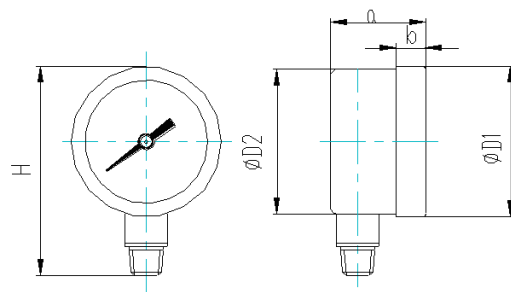
表壳材质：碳钢喷塑（304SS可选）

仪表玻璃：有机玻璃（平板玻璃可选）

防护等级：IP54

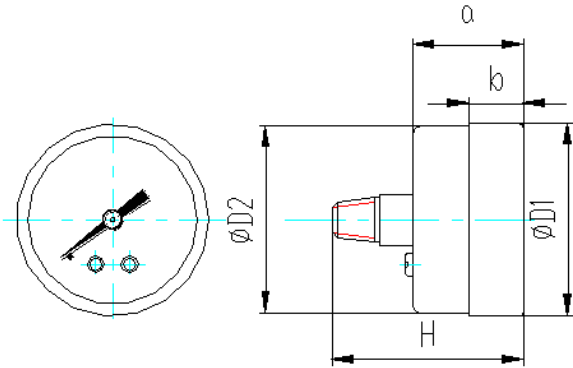
外形尺寸

径向



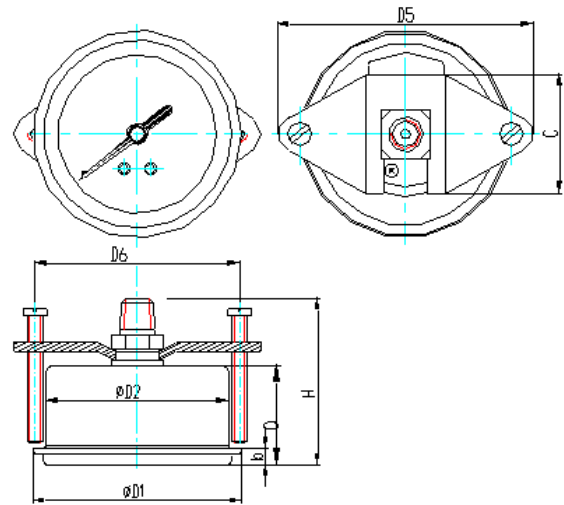
尺寸mm 直径mm	D1	D2	a	b	H
Φ40	41.5	40	23.5	9	58
Φ50	51.5	50.5	27.5	10	70

中轴向



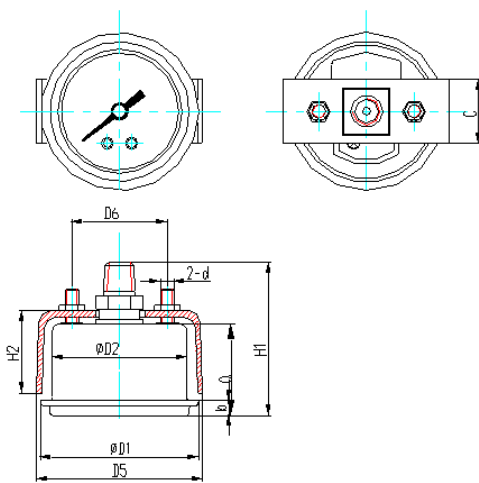
直径mm	尺寸mm	D1	D2	a	b	H
Φ40		41.5	40	33	9	37
Φ50		51.5	50.5	27	10	44

Φ50中轴向（卡子表）



直径mm	尺寸mm	D1	D2	D5	D6	d	a	b	C	H1	H2
Φ50		57	50	70	58	30.5	4.5	32.5	53	48.5	24.5

Φ40中轴向（U型卡子表）



直径mm	尺寸mm	D1	D2	D5	D6	d	a	b	C	H1	H2
Φ40		47	40	49.5	28.5	M4	27	4.5	25	48.5	24.5

如何选型

Y-40.AO.205.M120.Z18.(其他选项)

Y	一般压力表
40 公称直径	40: Φ40mm 50: Φ50mm
AO 安装方式	AO: 径向无边 ZO: 中轴向无边 ZK: 中轴向卡子
205 壳体类型	205: 铁外壳压紧式 505: 不锈钢外壳压紧式
M120 量程范围	详见附表1 量程代码表
Z18 连接方式	详见附表2 螺纹代码表
其他选项	详见附表3 其他选项表