

WSSF(N)全钢双金属温度计



应用

全不锈钢双金属温度计系列可直接监测生产现场各种液体、气体、蒸汽介质的温度。
全不锈钢耐震双金属温度计系列更适用于高动态震动环境。
广泛应用于食品、卫生、医药等工业和科研部门。

技术参数

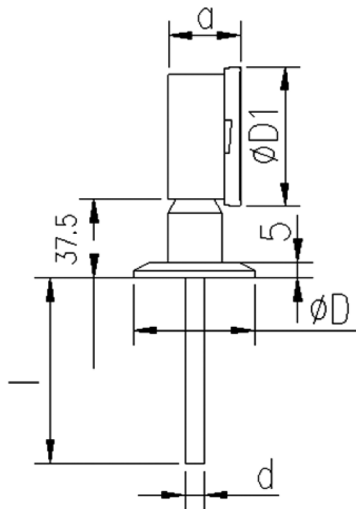
公称直径：Φ60、Φ63、Φ76、Φ80
 Φ100、Φ127、Φ150
指示精度：1.0%、1.5%、2.5%
测量范围：-80~600℃
过程连接：卫生型卡盘1.5"、2"
护管材质：304SS、316SS、（可根据用户定制）
护管直径：Φ6.35、Φ8、Φ10、Φ12
表壳材质：304SS、316L

仪表指针：铝合金（黑色）
 仪表表盘：铝合金（白底黑字）
 仪表玻璃：聚碳酸酯、平板玻璃、安全玻璃
 防护等级：IP54、IP65

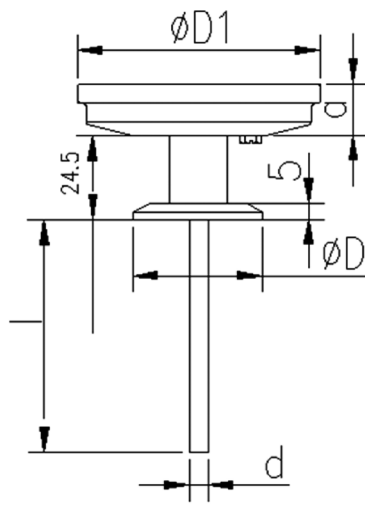
选项

仪表类型：定位针型（ $\Phi 100$ 、 $\Phi 150$ ）
 记忆针型（ $\Phi 100$ 、 $\Phi 150$ ）
 表盘刻度：单刻度、双刻度、色段
 仪表充液：甘油、硅油、氟油
 护套连接：卫生型法兰
 护套材质：根据介质及温度选择材质

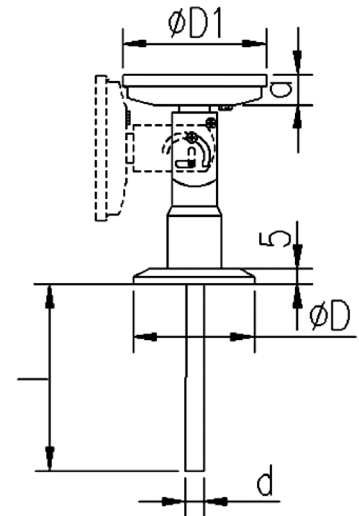
外形尺寸



全钢径向卫生型温度计



全钢轴向卫生型温度计



全钢万向卫生型温度计

单位: mm

| 类型 | 公称直径 | D1 | a | d | l | D | |
|----|--------|-----|-----|---------------------------|---------|------------------|----|
| 轴向 | Φ60 | 60 | 21 | Φ6.35 Φ8 Φ10 Φ12 | 50~2000 | 1":50.5 2":64 | |
| | Φ63 | 68 | 18 | | | | |
| | Φ76 | 76 | 21 | | | | |
| | Φ100 | 101 | 21 | | | | |
| | Φ127 | 128 | 22 | | | | |
| | Φ150 | 150 | 23 | | | | |
| 径向 | Φ40 | 41 | 27 | | | | |
| | Φ63 | 68 | 40 | | | | |
| | Φ80外卡 | 83 | 43 | | | | |
| | Φ100 | 外卡 | 100 | | | | 44 |
| | | 内卡 | 101 | | | | 50 |
| | Φ127内卡 | 128 | 50 | | | | |
| | Φ150内卡 | 150 | 50 | | | | |
| 万向 | Φ60 | 60 | 21 | | | | |
| | Φ63 | 68 | 18 | | | | |
| | Φ76 | 76 | 21 | | | | |
| | Φ100 | 101 | 21 | | | | |
| | Φ127 | 128 | 22 | | | | |
| | Φ150 | 150 | 23 | | | | |

选型

| | | |
|----------------|---------------------------------|----------|
| WSSF | 双金属温度计 | |
| N (充油) | N: 耐震型 无: 普通型 | |
| 公称直径 4 | 2: Φ60 | |
| | 3: Φ76(80) | |
| | 4: Φ100 | |
| | 5: Φ127 | |
| | 6: Φ150 | |
| | 8: Φ63 | |
| 安装结构 8 | 0: 轴向 | |
| | 1: 径向 | |
| | 8: 万向 | |
| 安装形式 66 | 安装形式 | 直径 |
| | 6: 卫生型卡盘 | 6: Φ6.35 |
| | | 8: Φ8 |
| | | 10: Φ10 |
| | | 12: Φ12 |
| | | T0: 其它 |
| 安装规格 K15 | F: 卫生型卡盘 | |
| | K15:1.5" | |
| | K20:2" | |
| 量程 W(0~100) | 温度范围: -80~600℃ | |
| 插入长度 L=150 | 插入深度L L=50~2000mm 不包含螺纹长度 | |