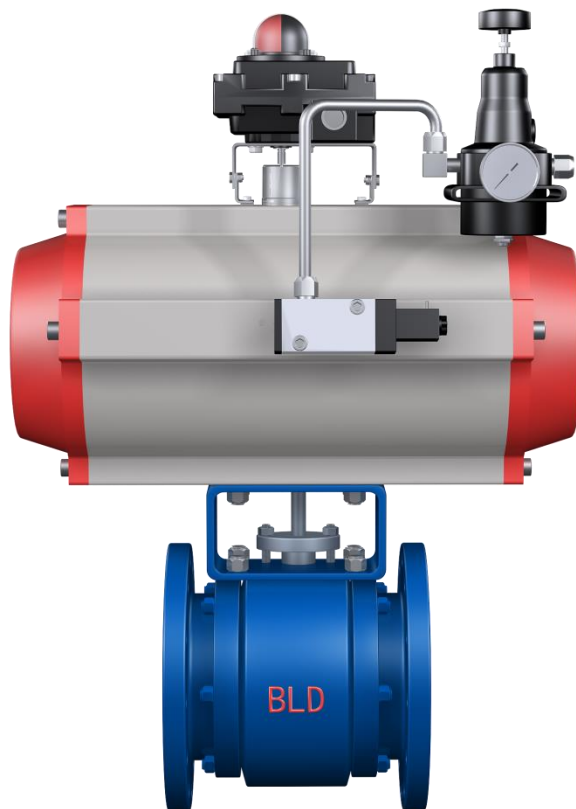


ZSRO_T (气动)

ZDRO_T (电动) 陶瓷O型切断球阀

O型陶瓷球阀其结构紧凑、重量轻、体积小、装拆维护方便。流路畅通、流阻小；密封性能好，泄漏低；可调比大。该球阀除具有金属球阀的优点外，还具有极强的耐腐蚀、耐高温、耐磨损、耐冲蚀等显著特点。内衬陶瓷球阀也有软密封和硬密封两种，软密封主要用于强腐蚀无颗粒的介质，可以代替蒙乃尔或哈氏合金阀，寿命可提高2-4倍；硬密封陶瓷球阀由于球体和阀座采用结构陶瓷件，其硬度在HRA90左右，因而耐磨，开启力矩仅为同规格金属硬密封球阀的1/2-1/4，密封性能好，还可作为调节阀用，拓宽其应用领域。广泛应用于石化、冶金、造纸、输矿、电站脱硫、炼油等行业的各类酸碱与气体、液体、高温蒸汽和泥浆输送系统中，特别是在强腐蚀场合，是钛合金阀、蒙乃尔阀理想的替代品，且具有成本低，运行经济性和寿命长（是钛阀的2-4倍）的优点。为了降低陶瓷芯座的脆性，并进一步提升其耐冲蚀性能，可通过深冷处理方式细化晶粒来实现。



技术参数和性能

阀体型式	三分体
公称通径	DN25、32、40、50、65、80、100、 125、150、200mm
公称压力	PN1.6、4.0MPa ANSI 150、300#
连接型式	法兰连接：RF、MFM
法兰标准：	JIS B2201-1984、ANSI B16.5-1981、JB/T79.1-94、 JB/T79.2-94（PN4.0、6.4MPa）、HG20592-97等
填 料	V型聚四氟乙烯填料、含浸聚四氟乙烯石棉填料、 石棉编织填料、石墨填料

阀内组件

阀芯型式

球型阀芯

流量特性

快开特性、近似等百分比（V型阀芯）

材 料

见表一

执行机构

型 式

SR、DA气缸式执行机构、电动执行机构或用户要求的配置

规 格

单动作型/双动作型

供气压力

400~700kPa

接 口

空气配管：G1/4"（Φ8）；G3/8"（Φ10）；G1/2"（Φ12）

回转角度

90°

正作用

气压增加阀闭随输入定位器信号增加阀闭

反作用

气压增加阀开随输入定位器信号增加阀开

性 能

基本误差

带定位器≤±2%

回 差

带定位器≤1.5%

环境温度

-20~70℃

附 件

定位器、减压阀、电磁阀、限位开关、阀位变送器、锁止阀、调速器、手动操作机构

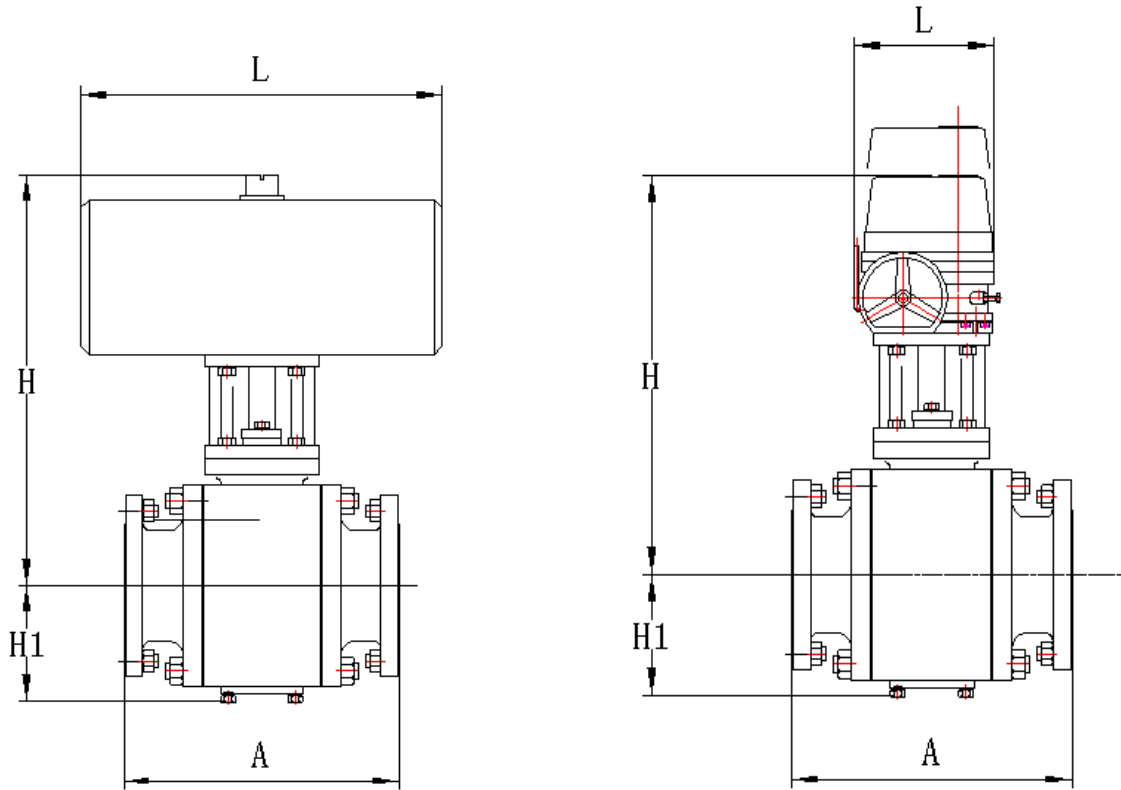
阀座泄漏等级见表一：主要零部件材料、泄漏等级

序号	名称	材料	序号	名称	材料
1	左右体	WCB、304、316、316L	8	填料	F4、柔性石墨
2	阀体	WCB、304、316、316L	9	填料压盖	2Cr13
3	衬套	复合工程陶瓷	10	支架	ZG250-450
4	球体	复合工程陶瓷	11	执行机构	手动、气动、电动
5	阀座	复合工程陶瓷	12	螺栓	35号钢
6	阀杆	2Cr13、17-4PH	13	螺母	25号钢
7	垫片	石墨	14	温度	-17-230℃
泄漏等级	IV、V、VI或设计要求				

额定Cv值 见表二

表二：额定Cv值及最大允许压差

公称通径	25	32	40	50	65	80	100	125	150	200
Cv值	24	32	47	55	72	126	195	292	421	609
切断 (100KPa)	50	50	50	50	50	50	50	49.5	37.1	32.1
调节 (100Kpa)	13.3	10.7	10.7	9.0	8.7	8.5	8.2	8.1	7.0	6.9



表三：气动陶瓷球阀外形尺寸

公称通径	执行机构	H	A	H1	L	公称通径	执行机构	H	A	H1	L
25	SR92	295	160	57.5	268	80	SR160	458	203	100	525
32	SR92	295	160	57.5	268	100	SR190	480	229	110	532
40	SR105	368	165	75	390	125	SR210	568	254	125	602
50	SR125	397	178	82.5	390	150	SR210	600	267	142.5	722
65	SR140	410	190	92.5	458	200	SR240	670	292	170	722

表四：电动陶瓷球阀外形尺寸

公称 口径	执行机构	H	A	H1	L	公称 口径	执行机构	H	A	H1	L
25	ITQ0100	379	160	57.5	172	80	ITQ0240	517	203	100	229
32	ITQ0100	379	160	57.5	172	100	ITQ0350	536	229	110	244
40	ITQ0100	427	165	75	172	125	ITQ0500	601	254	125	244
50	ITQ0160	478	178	82.5	229	150	ITQ0800	608	267	142.5	287
65	ITQ0160	491	190	92.5	229	200	ITQ1100	653	292	170	287

主要性能特点：

- 1、阀门壳体采用碳钢或不锈钢材料，采用三段式结构设计，结构简单可靠，并能有效保护内部陶瓷部件免受损坏。
- 2、阀门球体与介质接触的所有部位均为结构陶瓷材料，高纯氧化铝和氧化锆陶瓷具有出色的耐腐蚀性能，在除氢氟酸外的绝大部分强腐蚀酸碱介质都不会腐蚀。
- 3、高纯氧化铝和增韧氧化锆陶瓷除了具有极好的耐腐蚀性能外，同样具有极高硬HRA 88-90，因此在各种含有固体颗粒的高冲刷磨损工况中，可以长期使用而不被磨损。

应用领域：

- 1、火电厂烟气脱硫脱硝石灰水、石灰石浆液、石膏浆液。
- 2、火电厂气力除尘。
- 3、多晶硅粉气力输送。
- 4、冶金粉末气力输送。
- 5、湿法冶金硫酸/盐酸与矿砂混合物。
- 6、其他高腐蚀、高磨损、高冲刷。

产品规范

- 1、设计规范：GB/T 12237
- 2、结构长度：GB/T 12221
- 3、连接标准：GB/T 9113、JB/T 79.1、HG/T 20592等
- 4、压力试验：GB/T 9092
- 5、产品标识：GB/T 12220
- 6、供货规范：JB/T 12252